

FITMENT INSTRUCTIONS

Alu-Cab™



Conversion du toit Thor pour Série Landcruiser 76

All rights reserved. No part of this document may be reproduced, translated, stored in a retrieval system, or transmitted, in any form or by any means, electronic, mechanical, photocopying, recording or otherwise, without prior written permission of the owner.

Review all instructions information carefully before installation.

Any damages, direct or incidental to the installer and/or property due to incorrect installation of any parts are the responsibility of the installer. Due to the various applications and fitment options available, the responsibility lies with the user to ensure all mounting points are secure and tight before every trip. If unsure, consult with your Distributor regarding the operations of our products.

Users are advised to be mindful of the load they are carrying and drive in accordance with road conditions.

DISCLAIMER

Alu-Cab

Conversion du toit Thor - Outils, fixations et matériaux

Les tableaux ci-dessous montrent l'équipement, c'est-à-dire les outils et les fixations nécessaires pour démarrer la conversion du toit Thor. Montage sur une série Landcruiser 76.

1.1. Outils et éléments requis :

OUTILS
Clé à cliquet/impacteur
Grignoteuse
Applicateur d'adhésif
Perceur
Broyeur
Tournevis étoile
Clé de 10 mm
Clé Allen de 6 mm
Bloc en plastique
Marteau
Poinçon central
Pistolet à rivets pop

ARTICLE
Esence de térébenthine
Tissu
mastic, silicone ou Sika flex
Ruban de masquage
Peinture antirouille

1.2 Fixations fournies : (Inclus avec Thor)

ARTICLE	QTÉ
Boulon à tête ronde M6 x 25 mm	4
Boulon à tête hexagonale M6 x 25 mm	4
Écrous Nyloc M6	4
Rondelles plates M6	4
Rondelles fendues M6	4
Rivets pop noirs 4,8 x 20 mm	16

NB : La couleur des images du véhicule peut varier car des améliorations supplémentaires ont été apportées au fil du temps.

1.3 Matériel requis : (inclus avec Thor)

ARTICLE	DESCRIPTION	QTÉ
320-RER-MNT-BRKT-01	SUPPORT DE MONTAGE ARRIÈRE	2
320-FNT-MNT-BRKT-LHS-01	SUPPORT DE MONTAGE AVANT GAUCHE	1
320-FNT-MNT-BRKT-RHS-01	SUPPORT DE MONTAGE AVANT RHS	1
PRJ004-FACIA-RHS-SIDE-PLT	PLAQUE DE COUVERTURE LATÉRALE RHS	1
PRJ004-FACIA-RHS-SIDE-PLT	PLAQUE DE COUVERTURE LATÉRALE GAUCHE	1
PRJ004-FACIA-PLT-ARRIÈRE	PLAQUE DE COUVERTURE ARRIÈRE	1



Il est important de vérifier toute fuite pouvant survenir à travers le toit ou les portes avant de commencer la conversion du toit. Cela garantira que vous êtes conscient des problèmes qui pourraient survenir une fois la conversion du toit terminée.

ÉTAPE 1 :

Une fois que toutes les pièces sont couvertes, vous pouvez commencer à démonter le revêtement intérieur du toit, les supports de ceinture de sécurité et tout ce qui peut être fixé ou affecté par le fait que vous êtes sur le point de retirer le toit.



WARNING

Always wear appropriate PPE (Personal protection equipment) when fitting this product. Although the mounting kit is designed to be DIY, if you have any doubts or concerns, contact an accredited fitment centre to carry out the work. Alu-Cab will not be liable for any injury to persons, and/or damage to products and/or vehicles.

ÉTAPE 2 :

Retirez les éclairages intérieurs avant et arrière du panneau de garniture de toit ainsi que les poignées de maintien et les pare-soleil avant.

(Le retrait des sièges arrière n'est pas une nécessité mais est recommandé car cela permet de travailler plus facilement dans l'espace.)

À ce stade, vous pouvez procéder au retrait du panneau de plafond du toit.



ÉTAPE 3 :

Vous pouvez maintenant dévisser le chapeau haut de forme arrière.

Il y a 2 boulons M6 de chaque côté. (clé/douille de 10 mm nécessaire)



Emplacement de l'arrière
haut-de-forme

ÉTAPE 4:

Assurez-vous de les ranger dans un endroit sûr lorsque vous retirez tous les revêtements de fenêtres intérieures, les pare-soleil, les supports de rétroviseurs, etc., car certaines de ces pièces seront réinstallées lors de l'installation de la conversion du toit Thor.





ÉTAPE 5 :

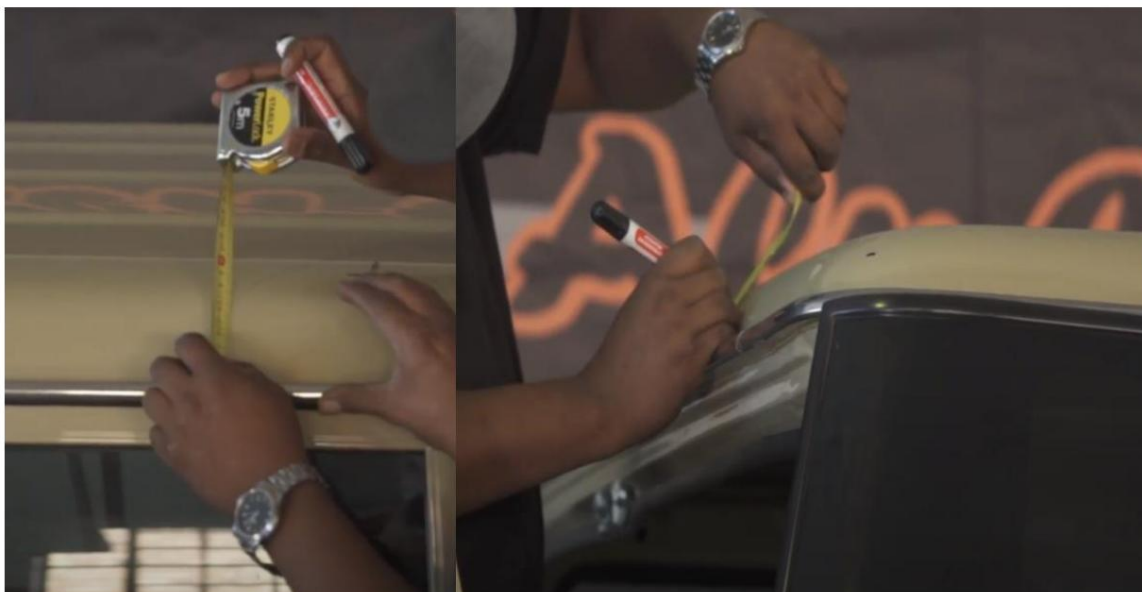
Retirez le feu stop arrière du toit (assurez-vous de conserver le feu OEM car vous devrez retirer le bouchon du feu et l'utiliser pour la conversion du toit à un stade ultérieur.)



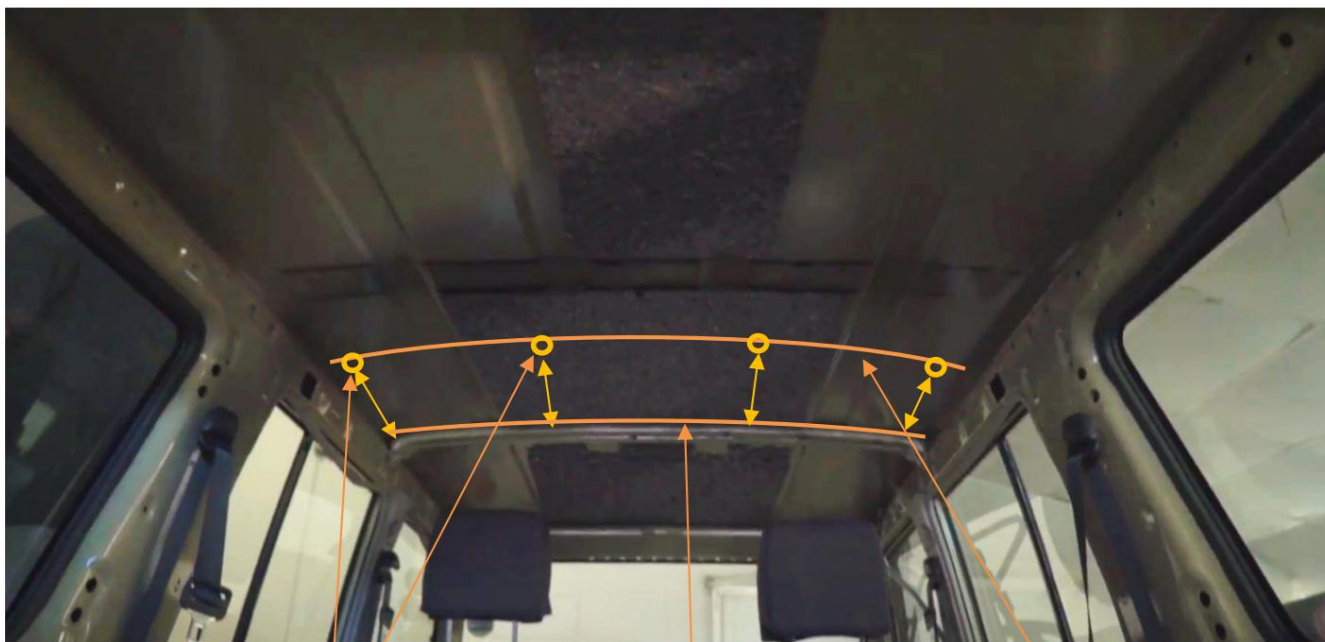


ÉTAPE 6 :

Mesurez et marquez le toit à 50 mm le long des côtés et de l'arrière du véhicule et tracez une ligne de ruban de masquage pour vous donner une référence à découper.



Il vous faudra ensuite percer des trous d'accès depuis l'intérieur du véhicule à 45 mm du bord arrière du chapeau haut de forme avant à l'aide d'un foret de 3 ou 4 mm.



La distance entre le bord arrière du haut-de-forme avant et le centre du trou est de 45 mm

Cette ligne représente l'extrémité arrière du chapeau haut de forme avant en regardant depuis l'arrière du véhicule.

Il s'agit d'une ligne imaginaire qui montre où le ruban de fabrication sera placé sur le dessus du véhicule comme guide de coupe.



ÉTAPE 7 :

Vous pouvez ensuite percer des trous plus grands à l'aide d'un foret de 8 ou 10 mm pour permettre à la Grignoteuse d'accéder à la découpe.

Vous utiliserez ensuite ces trous comme points de référence sur le toit et marquez la ligne avec du ruban-cache.



ÉTAPE 8 :

Une fois les trous percés, vous pouvez maintenant procéder à la découpe du toit à l'aide de l'outil Grignoteuse comme indiqué ci-dessous.



ÉTAPE 9 :

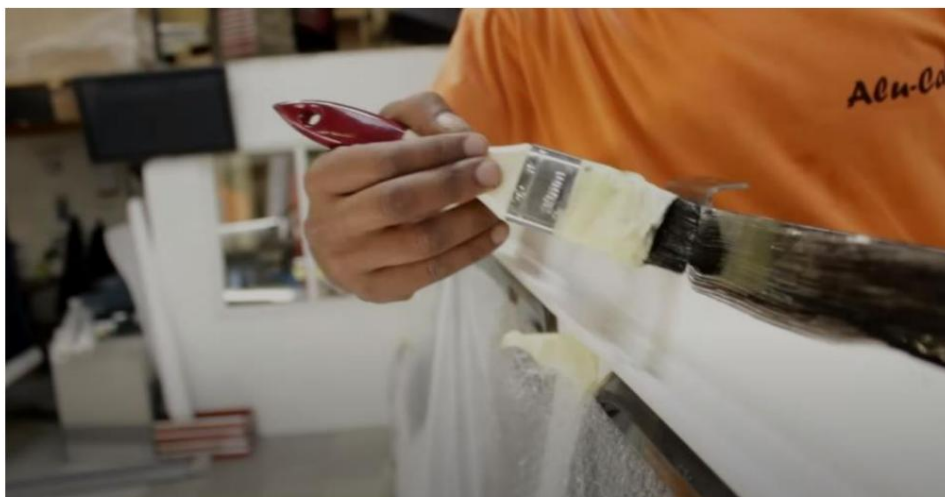
Vous pouvez maintenant retirer le toit.



ÉTAPE 10 :

Vous pouvez maintenant procéder à la peinture anti-rouille sur le métal brut exposé après la découpe du toit.

(Image à titre de référence uniquement, le véhicule représenté dans l'image ci-dessous est similaire mais pas identique au Landcruiser de la série 76)



ÉTAPE 11 :

Vous pouvez maintenant procéder à l'installation du caoutchouc de soudure par pincement le long du bord intérieur du toit, comme indiqué dans l'image ci-dessous.



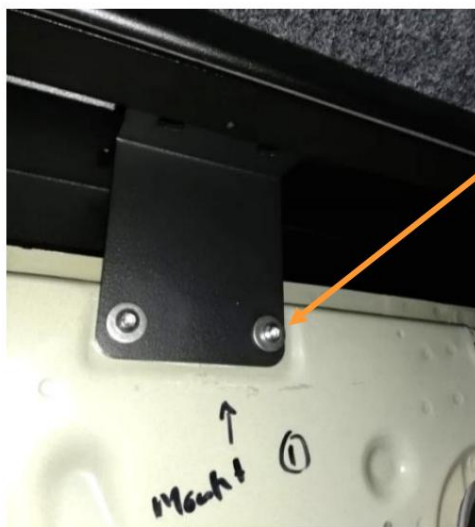


ÉTAPE 12 :

Montez à sec la conversion de toit en position, en utilisant deux barres pour équilibrer la conversion sur le dessus du véhicule. Cela vous aidera à faire les marquages nécessaires pour le kit de montage.

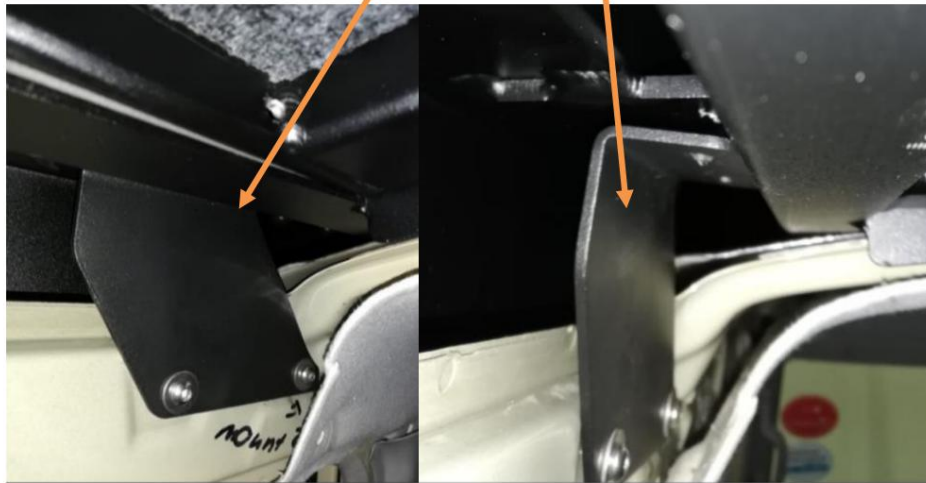


Marquez les positions des trous et percez les trous sur la plaque de montage de base.



MONTAGE 1 : (SUPPORT DE MONTAGE ARRIÈRE)

MONTAGE 2 : (Supports de montage avant)



Assurez-vous d'éliminer toute saleté ou limaille qui pourrait être coincée dans les gouttières, car cela pourrait affecter l'adhérence du Sika Flex à l'étape suivante.



Vous pouvez maintenant appliquer le Sika flex sur le véhicule tout le long des côtés et à l'arrière, comme vu ci-dessous.





Appliquez Sika flex le long de l'intérieur de la face avant de la conversion du toit Thor ainsi que sur la carrosserie du véhicule au-dessus du pare-brise.



Vous pouvez maintenant abaisser le toit en position.

Fixez le toit à l'arrière et sur les côtés du véhicule pour une bonne étanchéité.

Boulonnez les supports de montage au véhicule et à la base et serrez comme indiqué ci-dessous.





AVANT GAUCHE (FIXATION 2) :

Vous devrez retirer le boulon arrière de
le chapeau supérieur lors de l'installation des
supports de montage sur les côtés gauche et droit.



Une fois la conversion du toit boulonnée, vous pouvez maintenant procéder au scellement des côtés et tout autour du toit, comme indiqué ci-dessous, avec le scellant de couleur approprié. (Veuillez noter que les images ci-dessous sont à titre de référence et sont similaires à la conversion du toit Thor mais pas exactement les mêmes)





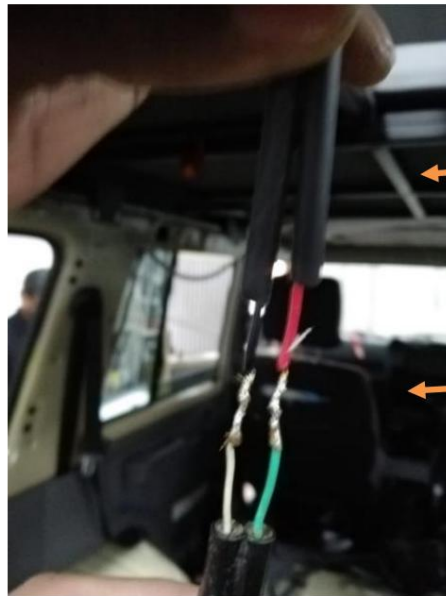
ÉTAPE 13 :

Vous pouvez maintenant retirer la fiche du feu stop OEM, en n'oubliant pas de laisser suffisamment de fil pour établir une connexion avec les fils du feu stop de conversion de toit.

- Dénudez les fils de la fiche et de la base. • Faites glisser le thermorétractable de plus grand diamètre sur un jeu de fils. • Faites glisser le thermorétractable de plus petit diamètre sur les fils individuels.
- Splinez les fils ensemble. • Soudez les fils ensemble. • Glissez le plus petit thermorétractable sur les fils et chauffez à feu moyen à l'aide d'un pistolet thermique. • Enfin glissez le plus gros thermorétractable sur les 2 fils et chauffez à feu moyen en faisant attention de ne pas surchauffer le plastique.
- Vous pourrez maintenant brancher les fiches et vérifier si la lumière est alimentée.



Retirez cette fiche et dénudez les fils ici.



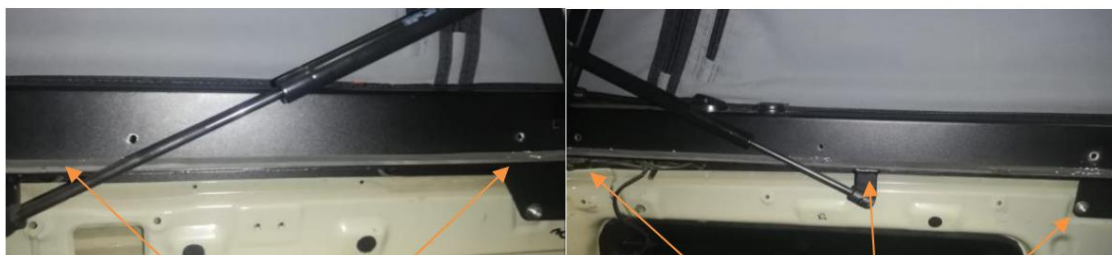
Plus petit diamètre thermorétractable fils individuels.

Splinez les fils ensemble et soudez-les ensemble.

ÉTAPE 14 :

Il y a 3 panneaux latéraux fournis qui doivent être rivetés avec des rivets noirs de 4,8 mm.

Les panneaux LHS et RHS sont plug and play et doivent simplement être rivetés en place.



Façade 2 trous sur gauche de la base

Arrière 3 trous sur la gauche de la base



Le panneau de couverture LHS est perdu

Panneau de couverture en place.
(Remarque : l'image affichée ici montre les grandes et petites sections de lit en position fermée, cependant les sections de lit devront être dans la position fermée. position ouverte pour insérer les rivets)

Le même processus s'applique au panneau de couverture RHS et devrait ressembler à l'image ci-dessous une fois installé.

Assurez-vous que le caoutchouc de soudure par pincement ainsi que la mousse sont bien en place car ils empêchent les panneaux de vibrer.



Le panneau arrière doit être mis en place grossièrement et à l'aide d'un marqueur, les trous sur le corps qui correspondent à la plaque de recouvrement doivent être marqués et percés à 5 mm de diamètre.

Vous remarquerez que les 2 trous aux extrémités ne s'alignent pas avec un trou, vous devrez marquer la position de ce trou et le percer à 5 mm de diamètre.



Trou LHS qui devra être balisé et percé

Les 3 trous qui doivent être percés plus gros

Trou RHS qui devra être balisés et percés.



Une fois les trous réalisés percé plus grand, vous pouvez maintenant procéder à la mise en place du panneau arrière et insérer les rivets pop



Utilisez un pistolet à rivets pop pour fixer les rivets pop en place.

Une fois les rivets pop en place, l'installation de la conversion de votre toit Thor est terminée.

NB : Attendez 12 heures pour que le mastic adhésif prenne et 48 heures pour durcir avant d'utiliser la toiture. Conversion.

À présent, vous devriez avoir installé avec succès la conversion de votre toit Landcruiser Thor.

Tout ce qu'il vous reste à faire est de sortir le véhicule, d'ouvrir votre nouveau toit, d'installer les poteaux à ressort et de voir à quel point votre nouvelle conversion de toit fonctionne.



Should you experience any problems, please contact us so that we can assist you.

Enquiries: queries@alu-cab.co.za
Tel: +27 21 703 3028