

FITMENT INSTRUCTIONS



PROCÉDURES POUR L'ALU-CAB

CONVERSION DU TRANSPORTEUR DE TROUPES TOYOTA

Indice:

- Liste des pièces
- Consommables
- Flux de travail
- Comparaison des ponts-bascules avant et après la transformation du toit
- Augmentation de la hauteur

Tous droits réservés. Aucune partie de ce document ne peut être reproduite, traduite, stockée dans un système de récupération ou transmise, sous quelque forme ou par quelque moyen que ce soit, électronique, mécanique, photocopie, enregistrement ou autre, sans l'autorisation écrite préalable du propriétaire.

Lisez attentivement toutes les instructions avant l'installation.

Tout dommage, direct ou accessoire à l'installateur et/ou à la propriété, dû à une installation incorrecte de toute pièce, est à la charge de l'installateur. En raison des différentes applications et options de montage disponibles, il incombe à l'utilisateur de s'assurer que tous les points de montage sont sécurisés et serrés avant chaque voyage. En cas de doute, consultez votre distributeur concernant le fonctionnement de nos produits.

Il est conseillé aux utilisateurs d'être attentifs à la charge qu'ils transportent et de conduire en fonction des conditions routières.

Conversion du toit en troupes

LISTE DES PIÈCES

1. CONVERSION DU TOIT

2. PÔLES À RESSORT

3. SUPPORT DE MONTAGE DE PILIER B, C AVEC BOULONS ET RIVNUTS ANR

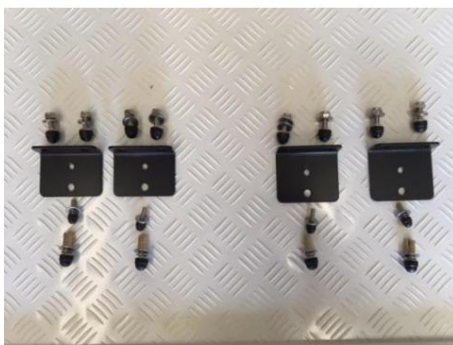
1.



2.



3.



Supports plus longs utilisés à l'avant (pilier B) et supports plus courts utilisés à l'arrière (pilier C).

CONSOMMABLES

1. ADHÉSIF SOUDAL
2. RUBAN DE MASQUAGE
3. PEINTURE PROTECTION METALLIQUE
4. PAPIER PONÇANT

1.



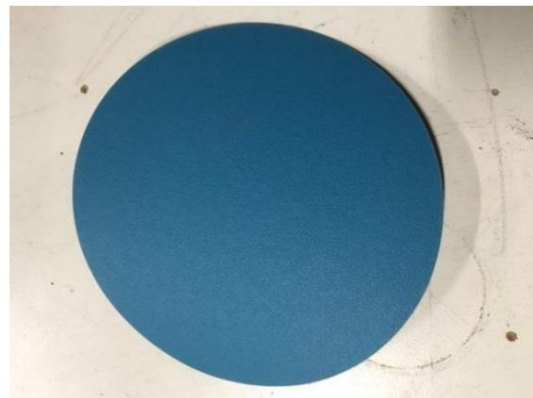
2.



3.



4.



OUTILS

1. PERCER
2. Grignoteuse
3. CLÉ À CHOC
4. APPLICATEUR D'ADHÉSIF ÉLECTRIQUE
5. PISTOLET À ÉCROUS
6. BROYEUR
7. TOURNEVIS ÉTOILE
8. 10, 12, 13 CLÉ
9. CLÉ ALLEN
10. BLOC EN PLASTIQUE
11. MARTEAU
12. POINÇON CENTRAL

1.



2.

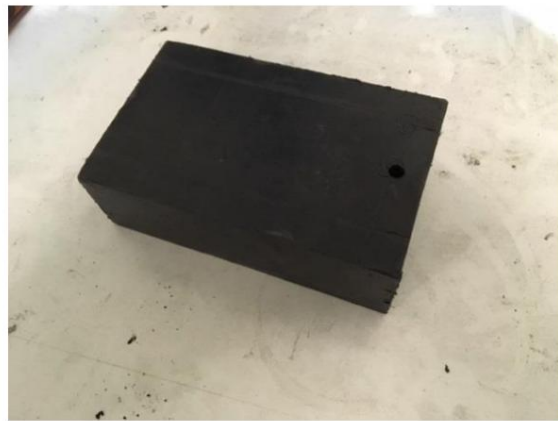


3.



4.





CARTE DE TRAVAIL

- 1 RETIRER LES COUVERCLES DE PILIER A,B,C
- 2 DÉBOULONNEZ LES PILIERS A,B,C
- 3 RETIRER LE SUPPORT DE PILIER A, B, C
- 4 DÉPOSER LA LUMIÈRE DE TOIT DU MONTANT B
- 5 RETIRER LE HEADLINER
- 6 DÉPOSER LE FEU STOP SUPÉRIEUR ARRIÈRE
- 7 MESURER ET MARQUER LE TOIT – 70 mm AU-DESSUS DE LA JUPE PLUIE
- 8 PERCER DES TROUS DOUBLE DANS LES COINS
- 9 COUPER LES BOUTS LONGS ENTRE LES TROUS
- 10 METTRE LA BARRE PLATE AVANT ET ARRIÈRE POUR QUE LE TOIT NE TOMBE PAS
- 11 COUPER UN MORCEAU COURT ENTRE LES TROUS
- 12 RETIRER LE TOIT
- 13 PERCER ET ENLEVER LE SUPPORT DU PILIER A
- 14 COUPER 20MM DU HAUT DU PILIER B ET C
- 15 PERCER LE 2ÈME TROU SUR LES PILIER B ET C POUR LE RIVNUT
- 16 PEINTURE MÉTAL EXPOSÉ
- 17 MONTER LES ECROUS DANS LE 2EME TROU SUR LES PILIERS B ET C
- 18 SUPPORTS DE PILIER FIT B ET C FOURNIS
- 19 POSITION ET MARQUAGE DU TOIT ALU-CAB ADHÉSIF À SEC
- 20 TROUS OVAUX DE MARQUE SUR ALU-CAB À PARTIR DES SUPPORTS FOURNIS
- 21 DÉPOSER LES SUPPORTS DE MONTANT B ET C DU VÉHICULE
- 22 DÉPOSER LE TOIT ALU- CAB
- 23 SABLER LA SURFACE OÙ L'ADHÉSIF SERA APPLIQUÉ
- 24 NETTOYEZ TOUTE LA POUSSIÈRE ET ASSUREZ-VOUS QUE LA SURFACE EST SÈCHE
- 25 POINÇONS CENTRAUX POUR PERÇAGE
- 26 FORAGES DANS LE TOIT ALU-CAB AUX PILIER B ET C
- 27 SUPPORTS DE PILIER (FOURNIS) LÂCHÉS LORS DE LA CONVERSION
- 28 APPLIQUER L'ADHÉSIF SOUDAL SUR L'EXTÉRIEUR DU VÉHICULE ET ALU-CABINE

À L'INTÉRIEUR

29 REPOSER LE TOIT SUR LES ENTRETOISES AU-DESSUS

30 ABAISSER LE TOIT DE LA CABINE ALU, L'ARRIÈRE D'ABORD PUIS L'AVANT

TOIT NEUF 31 POSITIONS, TENIR STABLE AVEC DES PINCES

32 BOULONS DE TOIT AUX PILIERS B ET C

33 CAPUCHONS DE FINITION AJUSTÉS

34 TROUS DE PERÇAGE DANS LE PANNEAU ARRIÈRE POUR RETENIR LES RENVERSEMENTS

35 METTRE DU RUBAN DE MASQUAGE EN HAUT ET EN BAS DE LA COUTURE

36 APPLIQUER L'ADHÉSIF DE FINITION ENTRE LE RUBAN DE MASQUAGE

37 FINITION ADHÉSIF LISSE ET PEAL MASKING TAPE OFF

38 PRÉPARER LE FIL DE LAMPE DE TOIT EXISTANT POUR LE SOUDAGE

39 SOUDER LA NOUVELLE LUMIÈRE INTÉRIEURE AUX FILS EXISTANTS

40 FILS ISOLÉS

41 METTRE LE FINISSEUR SUR L'ANCIENNE LIGNE DE COUPE VISIBLE DU TOIT

42 METTRE LE FINISSEUR SUR LE PILIER A, MONTAGES SUPPRIMÉS

43 LAISSER LE VÉHICULE PENDANT 48 HEURES POUR QUE L'ADHÉSIF DURCISSE

44 NETTOYER LE VÉHICULE ET VÉRIFIER SI LA NOUVELLE CONVERSION DU TOIT EST EN COURS

BON ÉTAT DE MARCHÉ

1.1. RETIRER LES COUVERCLES DE PILIER A, B, C



2.1 DÉBOULONNEMENT DES PILIERS A,B,C



3.1 RETIRER LE SUPPORT DE PILIER A, B, C



4.1 DÉPOSE DE LA LUMIÈRE DU MONTANT B



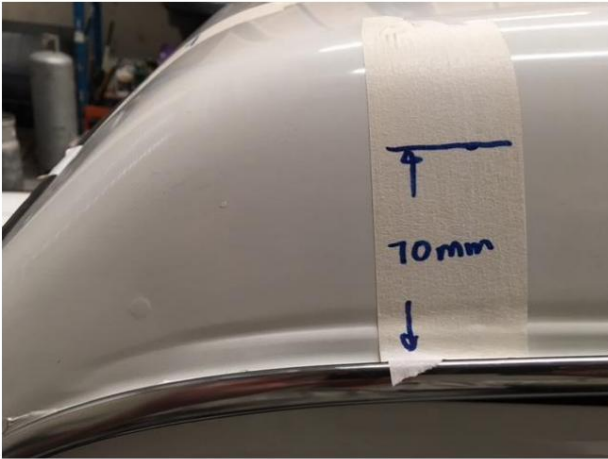
5.1 RETIRER LE PAVILLON



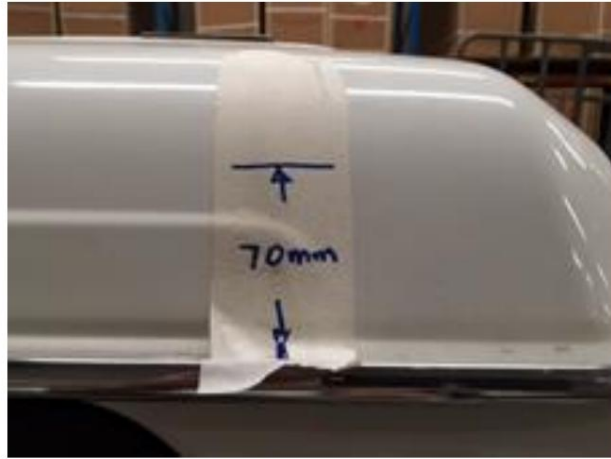
6.1 DÉPOSE DU FEU STOP SUPÉRIEUR ARRIÈRE



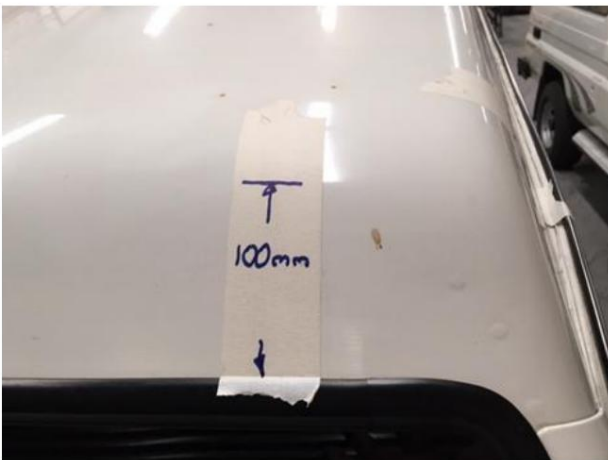
7.1 MESURER ET MARQUER LE TOIT – 70 mm AU-DESSUS DES CÔTÉS DE LA JUPE PLUIE ET ARRIÈRE ET 100 mm AVANT DU CAOUTCHOUC DE FENÊTRE.



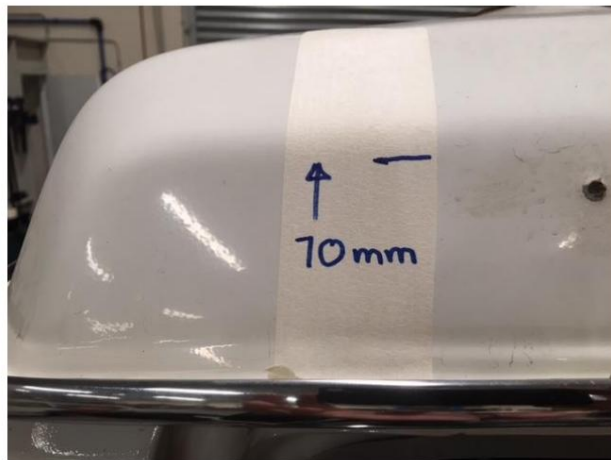
CÔTÉ AVANT



ARRIÈRE



DEVANT



ARRIÈRE

8.1 PERCER DES TROUS DOUBLE DANS LES COINS



9.1 COUPER LES BOUTS LONGS ENTRE LES TROUS



10.1 METTRE LA BARRE PLATE À L'AVANT ET À L'ARRIÈRE POUR QUE LE TOIT NE TOMBE PAS



11.1 COUPER UN MORCEAU COURT ENTRE LES TROUS



12.1 RETIRER LE TOIT



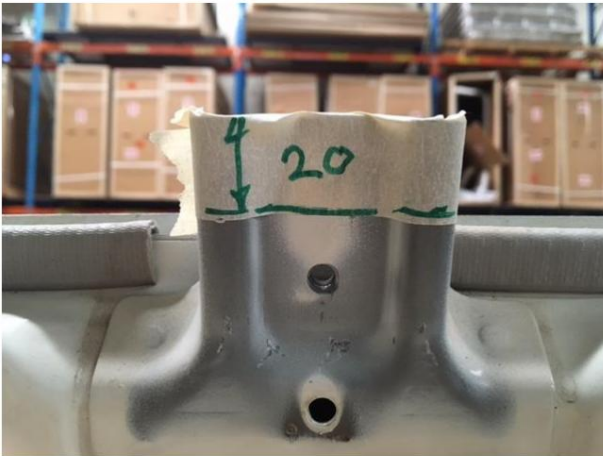
13.1 PERCER ET ENLEVER LE SUPPORT DU PILIER A



PERCER SUR POINTS DE SOUDURE POUR SÉPARER



14.1 COUPER 20MM DU HAUT DU PILIER B ET C



15.1 PERCER LE 2ÈME TROU SUR LES PILIERS B ET C POUR L'ÉCROU rivuré



PERCER À LA TAILLE DE L'ÉCROU

16.1 PEINTURE DU MÉTAL EXPOSÉ





17.1 MONTER LES ECROUS DANS LE 2EME TROU SUR LES PILIERS B ET C



18.1 MONTAGE DES SUPPORTS DE MONTANT B ET C FOURNIS



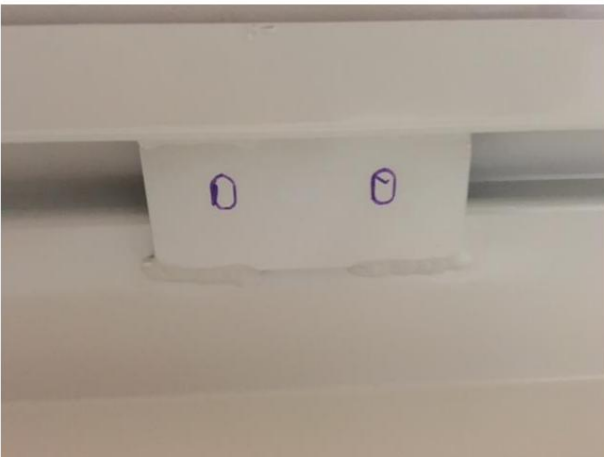
19.1 POSITION ET MARQUAGE DU TOIT ALU-CAB ADHÉSIF À SEC



20.1 MARQUER LES TROUS OVAUX SUR ALU-CAB À PARTIR DES SUPPORTS FOURNIS



21.1 DÉMONTAGE DES SUPPORTS DE MONTANT B ET C DU VÉHICULE



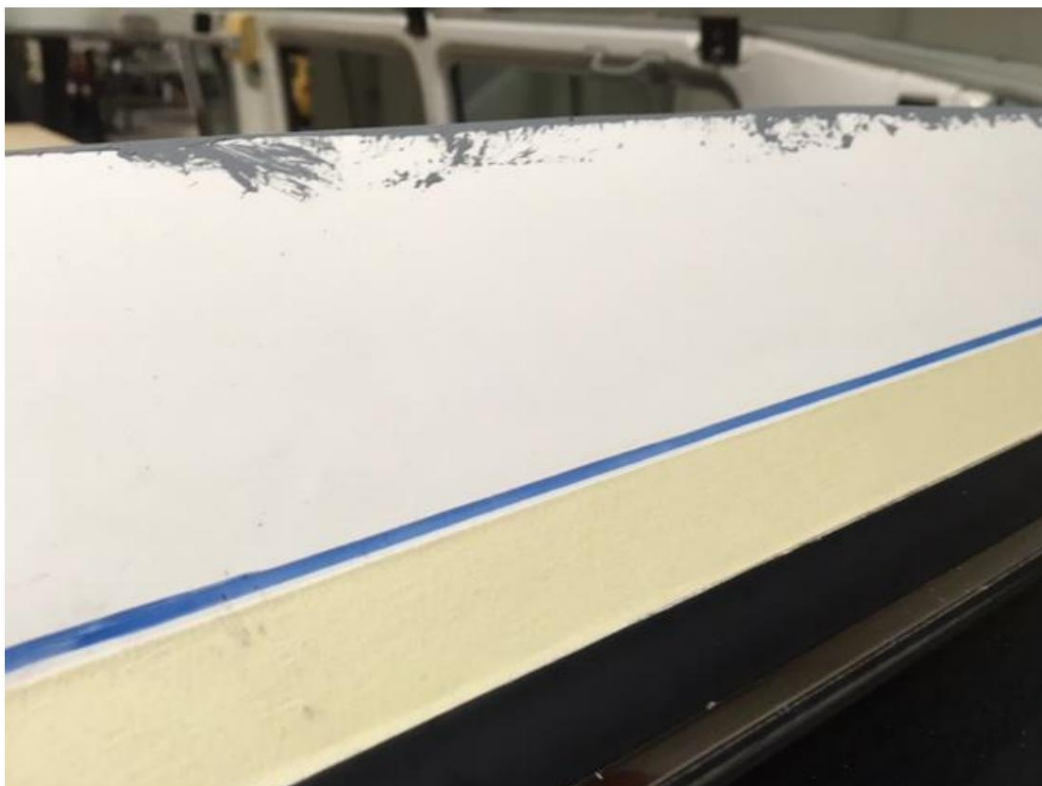
22.1 DÉPOSE DU TOIT ALU-CAB



23.1 SABLER LA SURFACE OÙ L'ADHÉSIF SERA APPLIQUÉ



24.1 NETTOYER TOUTE LA POUSSIÈRE ET ASSURER QUE LA SURFACE EST SÈCHE



25.1 MARQUES DE POINÇONNAGE POUR LE PERÇAGE



26.1 PERCER DES TROUS DANS LE TOIT ALU-CAB AUX PILIER B ET C



27.1 MONTER LES SUPPORTS DE PILIER (FOURNIS) DESSERRÉS LORS DE LA CONVERSION



28.1 APPLIQUER L'ADHÉSIF SOUDAL SUR L'EXTÉRIEUR DU VÉHICULE ET L'ALU-CABINE

À L'INTÉRIEUR



29.1 REPOSE DU TOIT SUR LES ENTRETOISES AU-DESSUS DE LA POSITION



30.1 ABAISSER LE TOIT DE LA CABINE ALU, L'ARRIÈRE D'ABORD PUIS L'AVANT



31.1 POSITIONNER LE NOUVEAU TOIT, MAINTENIR STABLE AVEC DES PINCES



32.1 BOULONNAGE DU TOIT AUX PILIERS B ET C



33.1 Ajuster les capuchons du finisseur



34.1 PERCER DES TROUS DANS LE PANNEAU ARRIÈRE POUR RETENIR LES RENVERSEMENTS



35.1 METTRE DU RUBAN DE MASQUAGE EN HAUT ET EN BAS DE LA COUTURE



36.1 APPLIQUER UN ADHÉSIF DE FINITION ENTRE LE RUBAN DE MASQUAGE



37.1 ADHÉSIF DE FINITION RUBAN DE MASQUAGE LISSE ET PÉLABLE



38 / 39 /40 PRÉPARER LE FIL DE LAMPE DE TOIT EXISTANT POUR LE SOUDAGE
SOUDER LA NOUVELLE LUMIÈRE INTÉRIEURE AUX FILS EXISTANTS
ISOLER LES FILS



41.1 METTRE LE FINISSEUR SUR L'ANCIENNE LIGNE DE COUPE VISIBLE DU TOIT



42.1 METTRE LE FINISSEUR SUR LE PILIER A, SUPPORTS SUPPRIMÉS



1. TARE DU VÉHICULE – 2,66 t (véhicule de stock)
2. TARE MOINS TOIT D'ORIGINE – 2,62t
3. TARE DU VÉHICULE PLUS CONVERSION DU TOIT – 2,74t

80 kg ajoutés à la TARE du véhicule d'origine

Augmentation de la hauteur :

Véhicule standard = 2115 mm

Après transformation du toit = 2164 mm

Augmentation de la hauteur = 49 mm